

**Dokumentation der Anwendung**

# **Waimea File Statistic**

## **for Windows**

**Version 1.0.0.0**

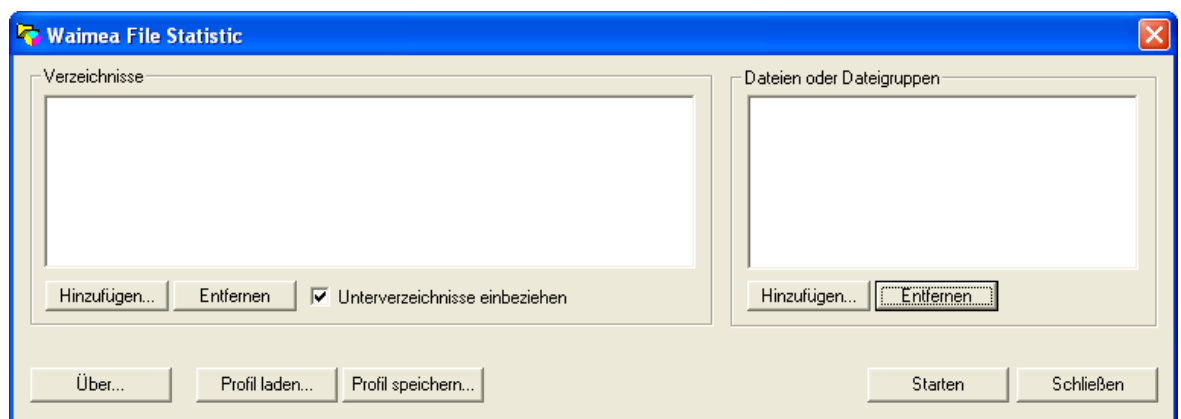
Aktualisiert am 04.06.2008

## 1. Leistungsumfang

Das Programm *Waimea File Statistic* dient dazu, statistische Auswertungen über einzelne Dateien oder ganze Verzeichnisse anzufertigen.

## 2. Bedieneroberfläche

Das Programm *Waimea File Statistic* ist eine Dialoganwendung. Beim Start erscheint folgender modale Dialog:



### Verzeichnisse

Im oberen Bereich des Dialoges befindet sich eine Box. Hier können alle Verzeichnisse eingetragen werden, deren Dateien statistisch ausgewertet werden sollen. Mittels des Buttons **Hinzufügen** kann ein Verzeichnis ausgewählt werden und der Liste der Verzeichnisse hinzugefügt werden. Neu hinzugefügte Verzeichnisse werden immer unten an die Liste angefügt.

Wird zusätzlich das Ankreuzfeld **Unterverzeichnisse einbeziehen** angekreuzt, werden auch alle Unterverzeichnisse aller ausgewählten Verzeichnisse in die Bearbeitung einbezogen.

Soll ein Verzeichnis aus der Liste entfernt werden, kann es mit der Maus markiert und dann durch Drücken des Knopfes **Entfernen** aus der Liste der Verzeichnisse wieder gelöscht werden.

### Dateien oder Dateigruppen

Neben der Box mit den Verzeichnissen befindet sich die Box mit den Dateien und Dateigruppen. Hier können beliebig viele Namen einzelner Dateien oder Dateigruppen (in Form von *WildCards*) eingetragen werden. Die Dateinamen werden alle ohne Verzeichnis angegeben.

Eine Liste kann z.B. so aussehen:

```
*.cpp  
*.h  
*.java
```

Durch Drücken auf den Knopf **Hinzufügen** kann eine weitere Datei oder Dateigruppe hinzugefügt werden. Sie wird der Liste unten angefügt. Die Namen werden nicht sortiert.

Soll eine Datei oder Gruppe wieder aus der Liste entfernt werden, kann sie mit der Maus markiert und dann durch Drücken des Knopfes **Entfernen** aus der Liste gelöscht werden.

Es werden alle Dateien in jedem der angegebenen Verzeichnisse bearbeitet, die namentlich in der Dateiliste enthalten sind, bearbeitet.

### Profile

Mittels des Buttons **Profil speichern...** kann die gesamte Dialogeingabe abgespeichert werden. Entsprechend können gespeicherte Dialogeingaben mittels des Buttons **Profil laden...** wieder eingelesen werden.

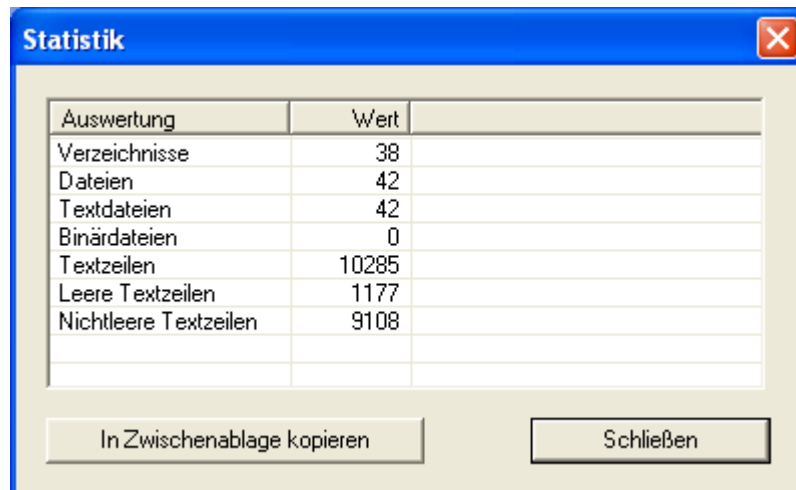
### Über das Programm

Durch Drücken des Knopfes **Über...** wird das Info-Fenster angezeigt. Hier können die Versionsnummer, die Lizenznummer und die Liste aller beteiligten Komponenten und deren Versionsnummern abgelesen werden.

## 3. Erstellen der Statistik

Wenn alle erforderlichen Angaben und Optionen im Dialog ausgefüllt sind, kann durch Drücken des Buttons **Starten** die Erstellung der Statistik eingeleitet werden. Zunächst wird eine Liste aller beteiligten Dateien erstellt. Anschließend werden alle Dateien durchgelesen und ausgewertet.

Wenn alle Dateien bearbeitet sind, wird die Statistik-Anzeige eröffnet:



The screenshot shows a dialog box titled 'Statistik' with a blue title bar and a close button (X) in the top right corner. The main area contains a table with two columns: 'Auswertung' and 'Wert'. The table lists various file statistics and their corresponding values. Below the table, there are two buttons: 'In Zwischenablage kopieren' and 'Schließen'.

Auswertung	Wert
Verzeichnisse	38
Dateien	42
Textdateien	42
Binärdateien	0
Textzeilen	10285
Leere Textzeilen	1177
Nichtleere Textzeilen	9108

Die statistischen Daten können durch drücken des entsprechenden Buttons in die Zwischenablage kopiert werden, um von anderen Programmen weiterverarbeitet werden zu können.